

La Relocalisation Cap sur Stratégique : l'Île Maurice.

Pourquoi les entreprises françaises font
de l'Île Maurice leur nouveau hub de talents.

Étude Talenteum.

Le Nouveau Paradigme du Travail

Le Télétravail Local

Travailler de chez soi, dans la même ville. Contraintes de coût de la vie maintenues.

Le Nomadisme Digital

Indépendance géographique totale, mais instabilité contractuelle et perte d'alignement corporate.

La Relocalisation Stratégique

Le modèle émergent : Conserver son emploi salarié et sa mission corporate, mais optimiser sa géographie pour un meilleur cadre de vie et une meilleure structure de coûts.

Aujourd'hui, un salarié n'est plus obligé de vivre dans le même pays que son entreprise pour continuer à exercer son métier.

L'Équation de la Relocalisation : Ce qui change, ce qui reste.

Les Constantes (Stabilité Corporate)



L'Entreprise : Le salarié continue de travailler pour son employeur français.



Le Métier : Le poste et les missions restent strictement identiques.



Le Mode Opératoire : Le travail est réalisé entièrement à distance.

Les Variables (Leviers d'Optimisation)



Lieu de Résidence : S'installer à l'Île Maurice.



Structure Légale : Contrat adapté via une structure locale, portage ou Employer of Record (EOR).



Cadre de Vie & Fiscalité : Optimisation globale pour les deux parties.

Un Modèle Conçu pour les Fonctions Stratégiques



Ce modèle cible les profils qualifiés dont la continuité opérationnelle peut être assurée 100% à distance.

Les 4 Piliers de l'Attractivité Mauricienne



Cadre de Vie Exceptionnel

Équilibre rare entre qualité de vie, sécurité, climat tropical et infrastructures modernes. Baisse drastique du stress urbain.



Fuseau Horaire Compatible

Alignement parfait avec l'Europe pour une collaboration en temps réel.



Fiscalité Attractive

Environnement fiscal compétitif et stable. Absence de certaines charges européennes lourdes, permettant une optimisation des coûts.



Écosystème International

Hub BPO reconnu, services financiers robustes, infrastructures digitales de pointe, stabilité politique et juridique.

Continuité Opérationnelle : La Synchronisation Parfaite.



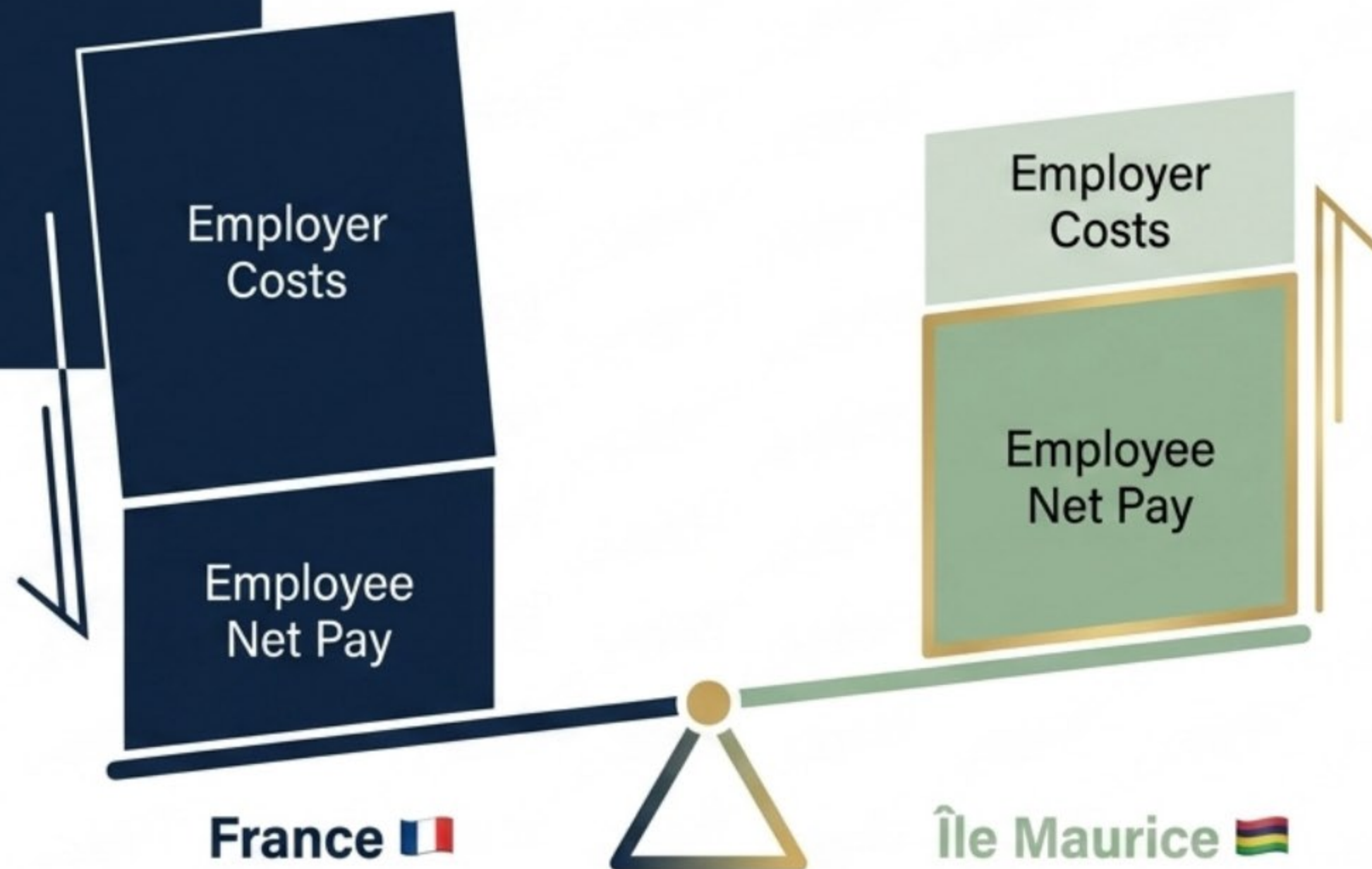
✓ Réunions fluides

✓ Continuité
opérationnelle garantie

✓ Maintien de la
productivité d'équipe

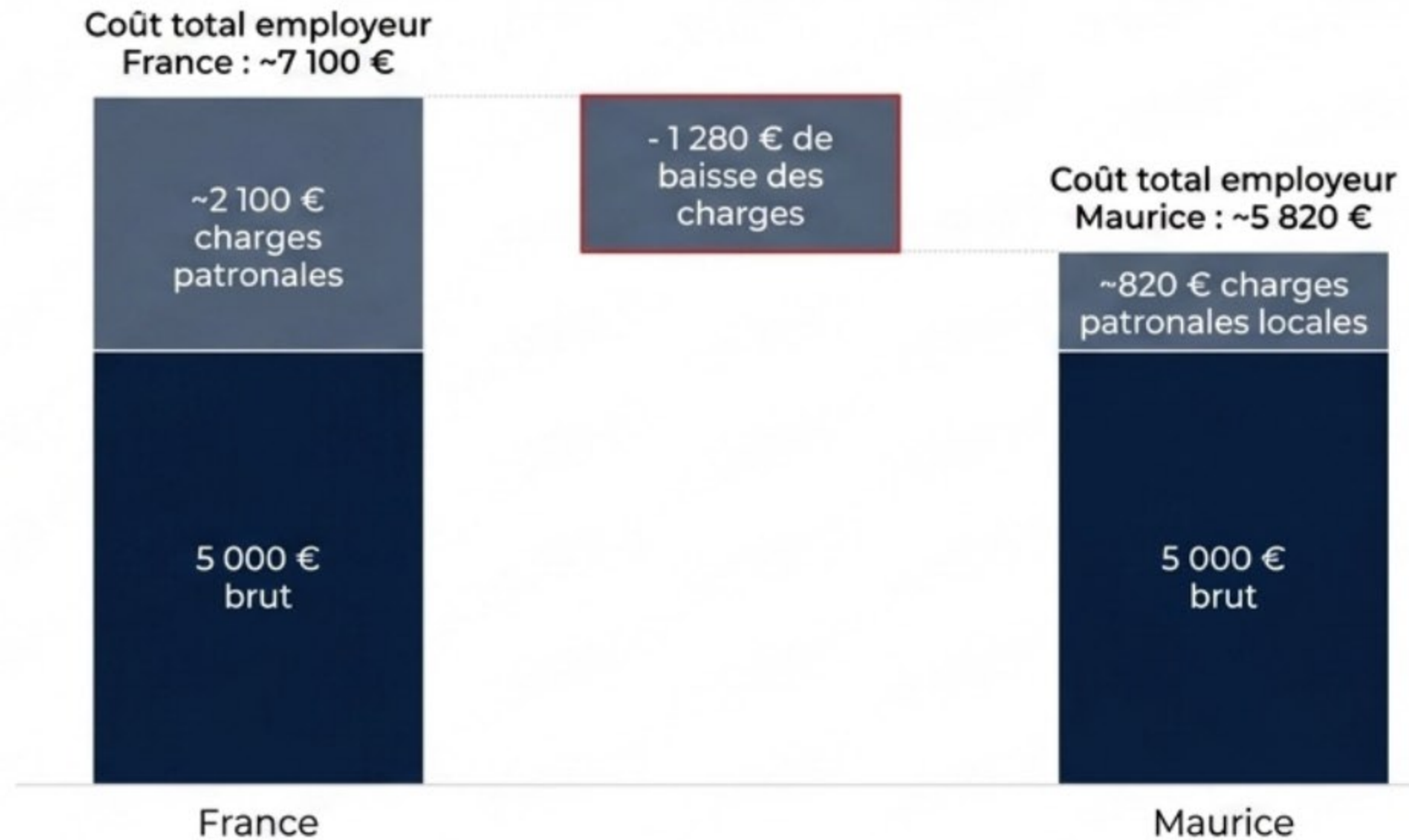
Le Paradoxe Financier de la Relocalisation

Comment un même salaire brut peut-il coûter moins cher à l'entreprise tout en rapportant plus au salarié ?



Simulation réelle : Impact d'une relocalisation sur un salaire de référence de 5 000 € brut mensuel.

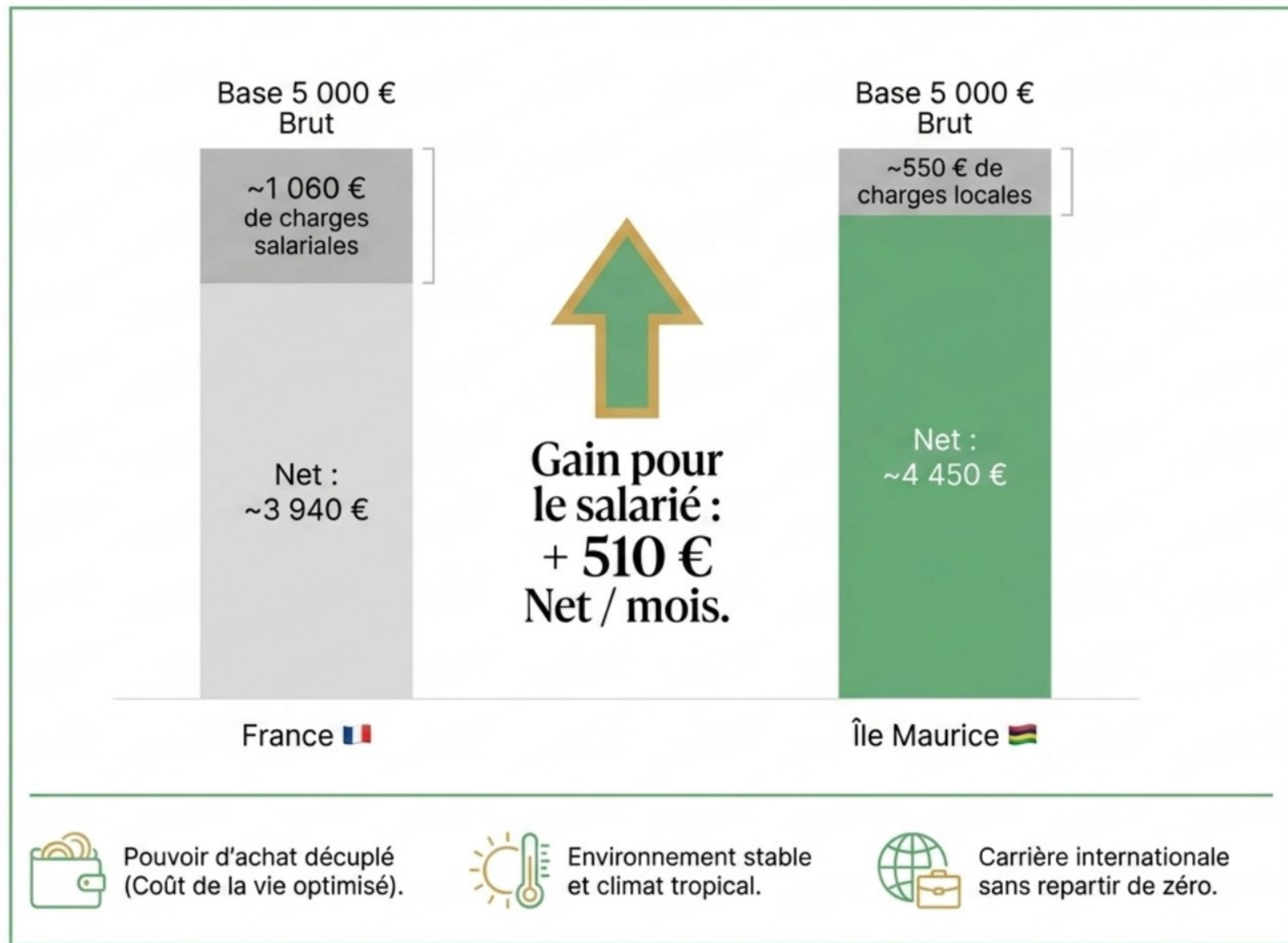
L'Équation Employeur : Optimisation et Rétention



**Économie employeur : - 1 280 € / mois,
soit ~15 360 € / an par collaborateur.**

À poste équivalent, réduisez significativement vos coûts tout en fidélisant vos talents clés.

Le Levier Salarié : Pouvoir d'Achat et Qualité de Vie.



La Matrice de Symétrie : Un Modèle Gagnant-Gagnant.

	L'Employeur 🇫🇷	Le Salarié 🇵🇷
Impact Financier	Économie d'environ 15k€/an par profil, rationalisation des coûts immo/ops.	Hausse du salaire net disponible, coût de la vie optimisé.
Impact Opérationnel	Continuité sur le même fuseau horaire, conservation des compétences critiques.	Maintien de l'emploi et de l'ancienneté, développement de compétences remote/internationales.
Culture & Psychologie	Outil surpuissant de rétention, développement d'une marque employeur internationale.	Amélioration radicale de la qualité de vie, baisse du stress, environnement sécuritaire.

Sécuriser la Relocalisation : Le Cadre Légal.

Contrat Local

Pour une expatriation classique et une intégration complète dans une filiale locale existante.

Employer of Record (EOR) & Portage Salarial

Idéal pour une transition rapide et sans risque. Gestion déléguée de la conformité, des contrats et de la paie locale.

Visas & Permis

Visa Premium ou Work Permit adaptés selon la durée et la nature de la mission professionnelle.

Des solutions juridiques agiles pour éviter toute rupture de contrat ou complexité administrative.

Les 4 Étapes d'une Transition Fluide



1 Analyse du projet

Évaluation de la faisabilité du poste à distance, des aspects RH et des enjeux fiscaux.

2 Mise en place du cadre légal

Choix de la structure (Portage/EOR) et gestion des visas/permis de travail.

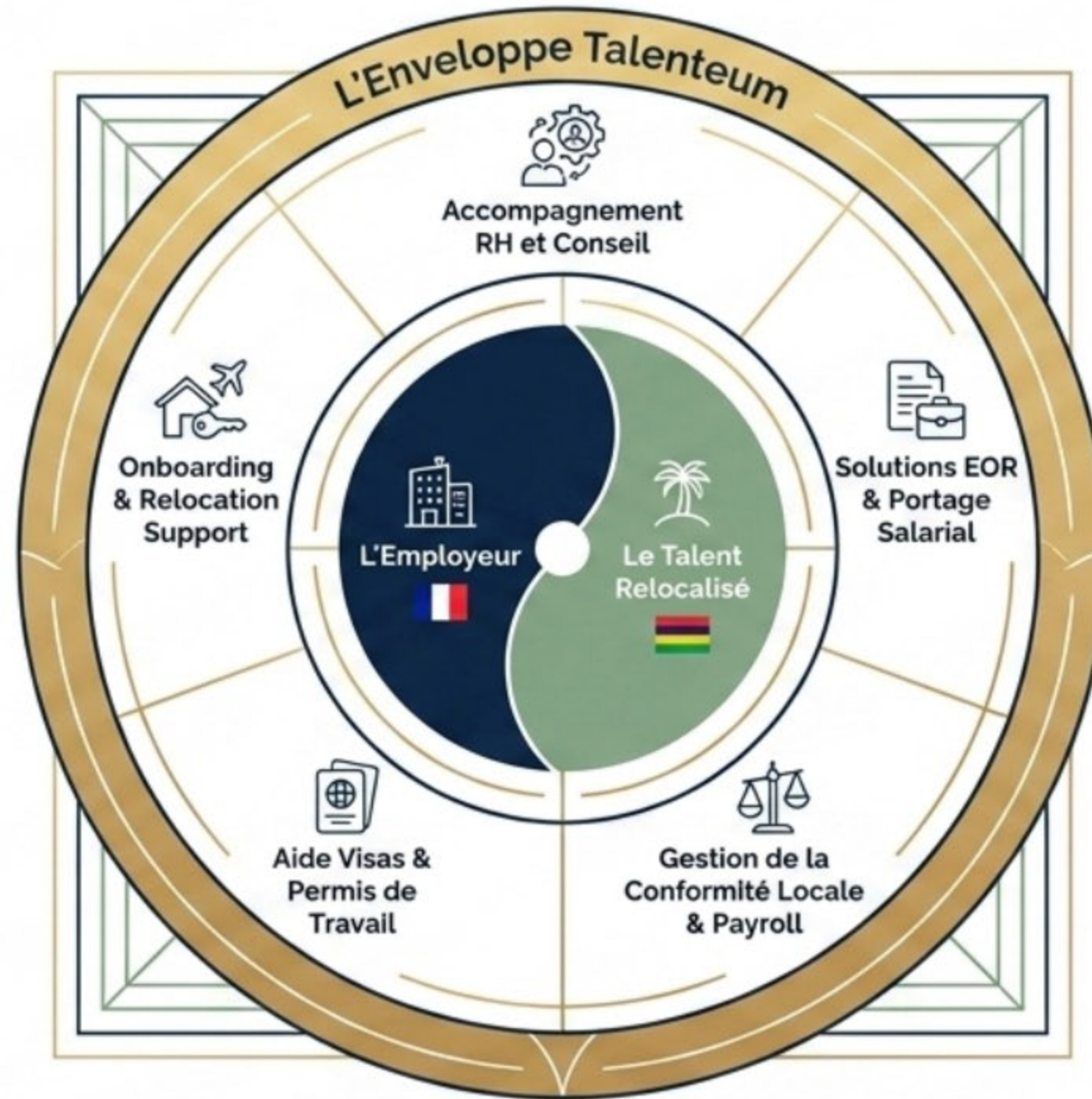
3 Installation à Maurice

Accompagnement sur le logement, les démarches administratives et le setup du bureau.

4 Gestion opérationnelle

Le salarié reprend son activité. L'entreprise conserve la gestion RH pendant que la structure locale gère le payroll et la conformité.

L'Écosystème Talenteum : Votre Partenaire Opérationnel.



L'objectif est simple : vous permettre de conserver vos talents tout en facilitant leur mobilité internationale grâce à une solution clé en main.

La Tendance de Demain : Vers un Modèle RH Global.

Les Talents exigent :

Plus de flexibilité, une qualité de vie supérieure, des opportunités à l'international.

Les Entreprises nécessitent :

Une fidélisation accrue, une optimisation stricte des coûts, une marque employeur globale.

Afrique

France

Île Maurice

La relocalisation d'emploi s'impose comme l'un des grands modèles RH de la décennie. L'Île Maurice devient le hub majeur du travail international francophone.

Transformez la Distance en Avantage Stratégique.

Ne perdez plus vos meilleurs talents.
Optimisez vos coûts tout en leur offrant le
cadre de vie qu'ils recherchent.

**Passez le cap de la relocalisation
avec Talenteum.**

www.talenteum.com

Nicolas@Talenteum.com

